

PROFILE FÜR GIPSPLATTEN: P05B

MERKMALE

Profil aus eloxiertem Aluminium für den Einbau in Gipskarton
Flächenbündiger Abschnitt möglich, für eine perfekte Installation. Schlanke Einbauhalterung über die ganze Länge für eine perfekte Stabilität.

VERWENDBAR MIT LED-STREIFEN MIT EINER MAXIMALEN BREITE VON:

10 mm.

LEISTUNGS-AUFNAHME MAXIMAL:

15W/m

MATERIAL

Profil aus 6063-Aluminium mit Abdeckung aus weißem Polycarbonat.

INBEGRIFFENES ZUBEHÖR

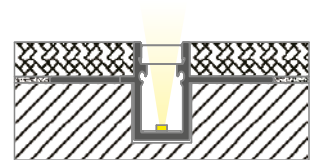
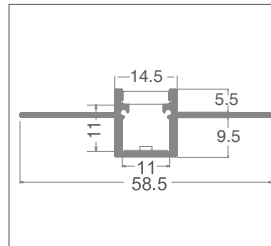
Jedes 3-Meter-Profil ist mit 3 Paar Endkappen (mit und ohne Kabeldurchlass) ausgestattet.

MONTAGE

Einbaumontage in Gipskarton oder in Fliesenspiegeln. Die Verkabelung kann parallel zum Profil oder unterhalb erfolgen.

VERPACKUNG

Lieferung ausschließlich in Verpackungen mit 5 Stück Profilen à 3 Meter Länge inklusive Abdeckung und Zubehör. Weiteres Zubehör ist über separate Artikelnummern erhältlich.



Zuschneiden von Project-Profilen nach Maß*:

Bearbeitungsfestpreis pro Stück

VA04

* Inklusive Montagezubehör.

IP20	IK10
------	------

art	Beschreibung	L1	H	L	8011905	
P05B-S-PF-300	Abdeckung aus PC und Zubehör	58,5	15	3000	913069	1 / 5

MAX 10mm ♦ Wird eingestellt



art	Beschreibung	8011905	
P05B-A-EC	3+3 Endkappen aus PC, Farbe Silber	913076	1

♦ Wird eingestellt